



PT Water and Environment



A person in a black shirt and blue shorts is kneeling on a concrete ledge in a lush garden. The garden is filled with various green plants, including large leafy ones in the foreground and tall, thin ones in the background. A large, dark, circular object, possibly a water filter or tank, is visible in the foreground. The background shows a hillside with some buildings and a large white cylindrical tank.

REWATEC

Solido[®]

SMART

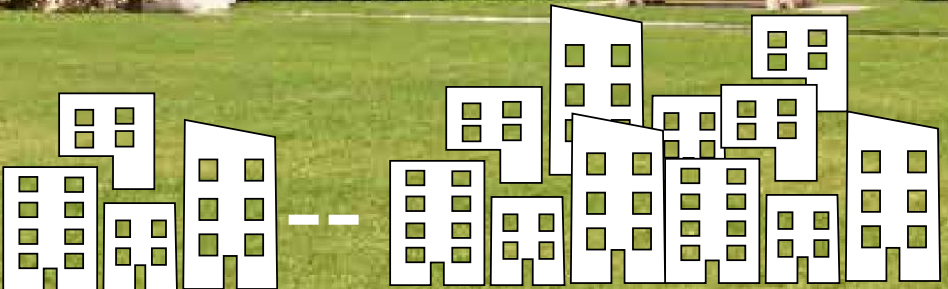
UNA SOLUCION FIABLE PARA PEQUEÑAS
POBLACIONES

Premier Tech Water and Environment
Junio, 2020

SOLIDO SMART RESIDENCIALES Y ESTABLECIMIENTOS



Hasta 25 he



> 2000 he

REWATEC®

SÓLIDO ¿Qué es?

Tratamiento secundario

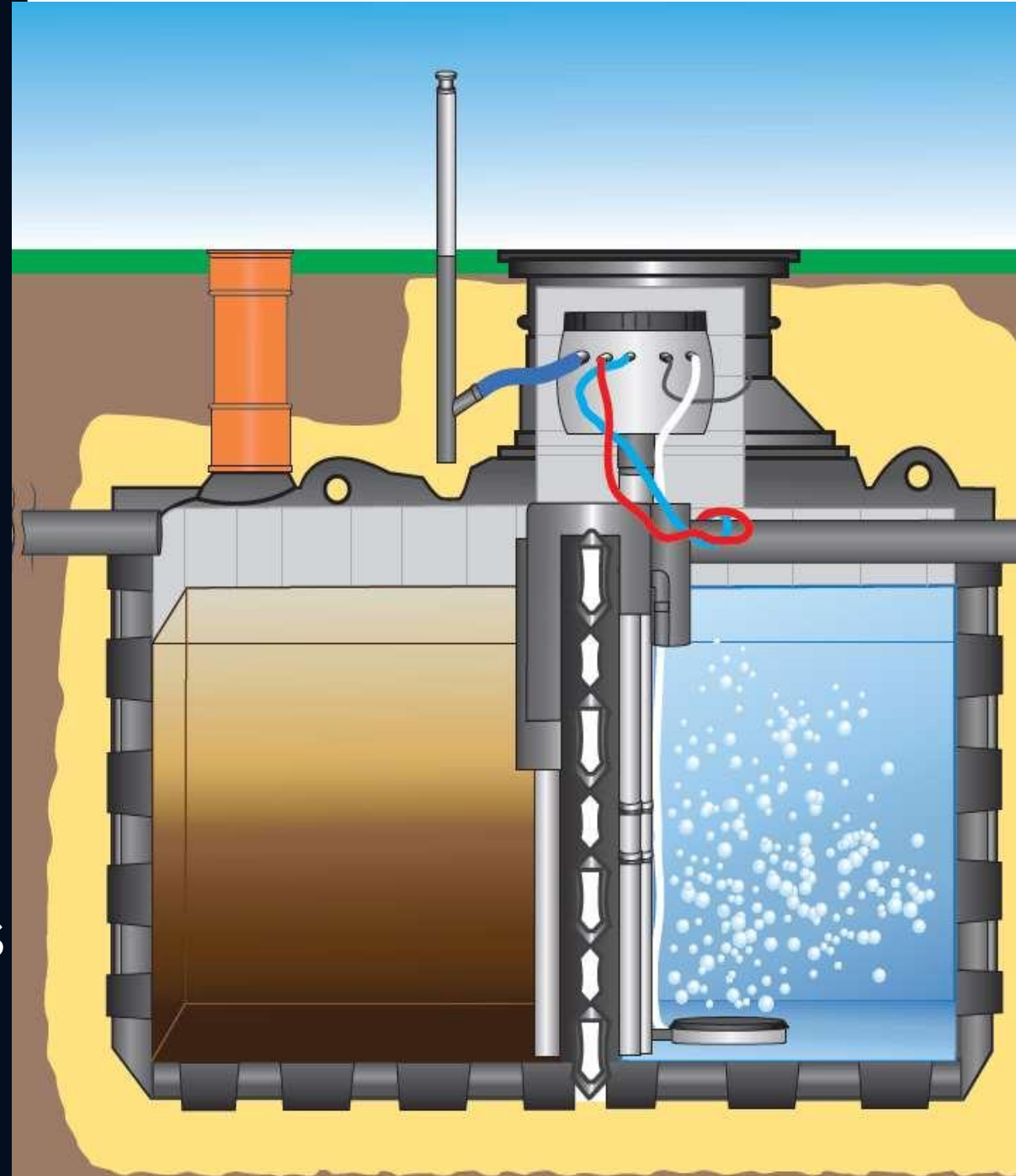
Tratamiento Biológico

Fangos activados

SBR

Desde 2010

Más de 20.000 unidades instaladas



REWATEC[®]

LA EVOLUCIÓN : SÓLIDO SMART

Concepto SBR en una sola cámara

Uso multifuncional de todo el volumen

Estabilización aeróbica de fangos primarios y secundarios

Disminución de la producción de fangos

Mejora de la sedimentación



REWATEC[®]

SÓLIDO SMART Concepto SBR en una sola cámara

Volumen total requerido inferior
(10-15%)

Estabilidad del tratamiento a
caudales bajos y fluctuantes

SIMPLICIDAD: 1 airlift, 1 válvula



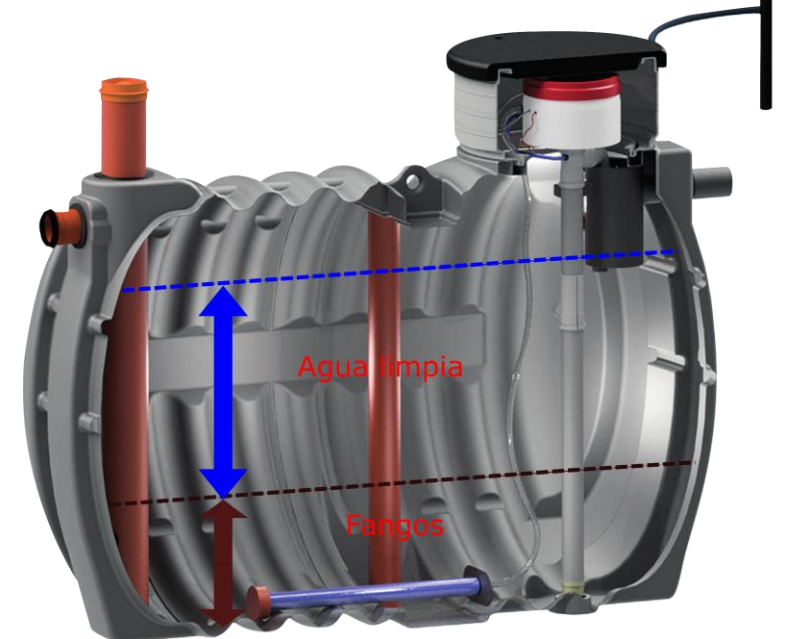
REWATEC[®]

SÓLIDO SMART Funcionamiento

Llegada de agua en continuo

2 ciclos/día

Llenado – Aireación –
Sedimentación – Descarga



REWATEC[®]

Microestacion SBR Gama

5 modelos

Hasta 25 he

Solido Smart vs Smart DUO



SMART VOL. (Lt)	Hab. Eq.	DIÁM. (mm)	LARGO (mm)	ALT. (mm)	TAPA (mm)	TUBERÍA (mm)	POTENCIA (Kw)
3.000	6	1.480	2.420	1.800	Ø 600	Ø 110	0,039
5.000	10	1.860	2.470	2.180	Ø 600	Ø 110	0,058
6.000	12	2.050	2.740	2.370	Ø 600	Ø 110	0,058
8.000	18	2.050	3.420	2.370	Ø 600	Ø 110	0,125
10.000	25	2.320	3.300	2.780	Ø 600	Ø 110	0,210

SMART DUO	Hab. Eq.	DIÁM. (mm)	LARGO (mm)	ALT. (mm)	TAPA (mm)	TUBERÍA (mm)	POTENCIA (Kw)
3.000	6	1.480	2.420	2.140	Ø 600	Ø 110	0,039
5.000	10	1.860	2.470	2.445	Ø 600	Ø 110	0,058



REWATEC

DIFUSOR

Permite una correcta agitación y aporte de oxígeno al sistema.
Alimentado por soplante de "tortuga".



REWATEC

TANQUE

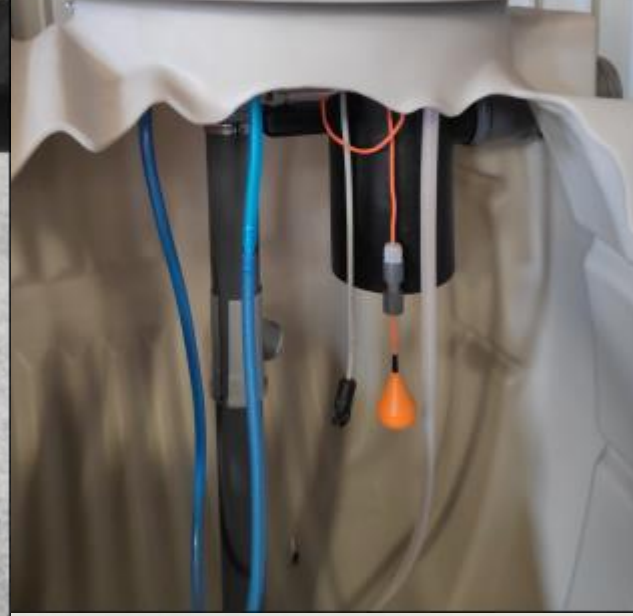
Fabricado en PEHD.
Rotomoldeado en una única pieza.
Instalación fácil.
Refuerzos internos.
Garantía de fabricación.



REWATEC

TOMA DE MUESTRAS

Integrado en el propio equipo.
Simplifica la instalación.
Seguridad en la toma de muestras.



Bomba Airlift

REWATER

Microestación Rendimiento

Excelente con
efluente.

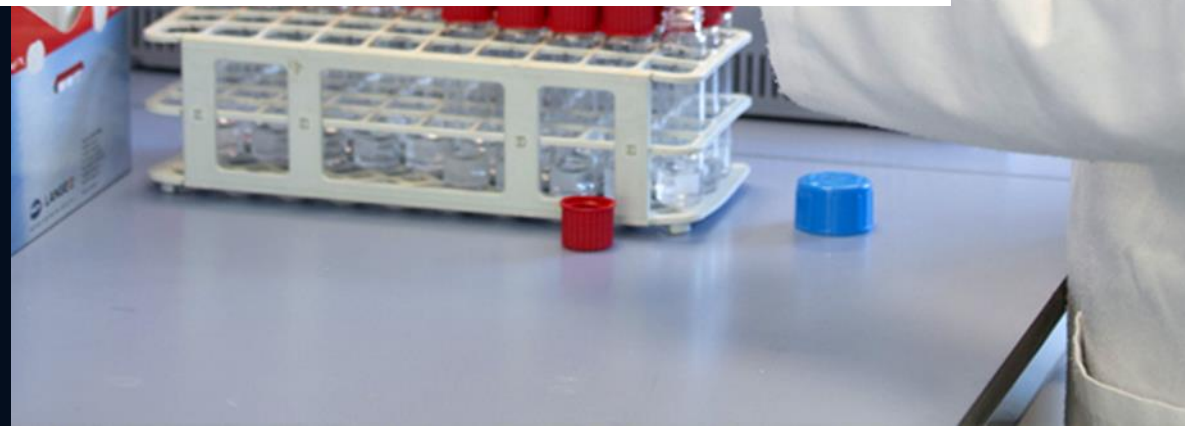
Reducción de

Equipo acorde
normativa E

Resultados fiables

Resultado de acuerdo a los requisitos de la normativa EN 12566-3

Efluente		Salida	% Eliminación
DQO	(mg/l)	39,0	95,4
DBO5	(mg/l)	4,9	98,6
NH₄-N	(mg/l)	0,7	98,0
N total	(mg/l)	10,8	83,3
P total	(mg/l)	2,5	65,8
MES	(mg/l)	12,1	97,2



REWATEC[®]

Conclusiones

Equipo con óptimo
rendimiento.

Simple, Fiable

Eliminación de nutrientes.

UNE EN 12566-3



REWATEC[®]

Conclusiones

Fácil de instalar.

Silenciosa, sin olores

Discreta.

Económica.

Panel avanzado de



Comparación del consumo anual de energía en kWh per cápita



SOLIDO: resultados de medición para la clase de efluente D, informe de prueba PIA 2015-239B22.e; Otros métodos de depuración Revista especializada "wwt" 06/2007, P. 15, Tab. 3, Datos prácticos





**Fabricación de Moldes
En la Península**



**Rotomoldeo
En la Península**



**Montaje
En la Península**



**Red comercial y asistencia
En la Península**



