

# ECILIMP

REHABILITACIÓN TUBERÍAS

SOLUCIÓN INTEGRAL  
DIÁMETROS  
DN70-800MM



# SERVICIOS Y TECNOLOGÍA

## I: EXPERIENCIA SECTOR



## II: CLIENTES FIDELIZADOS



## III: DESARROLLO TECNOLOGÍA



## CASOS DE EXITO



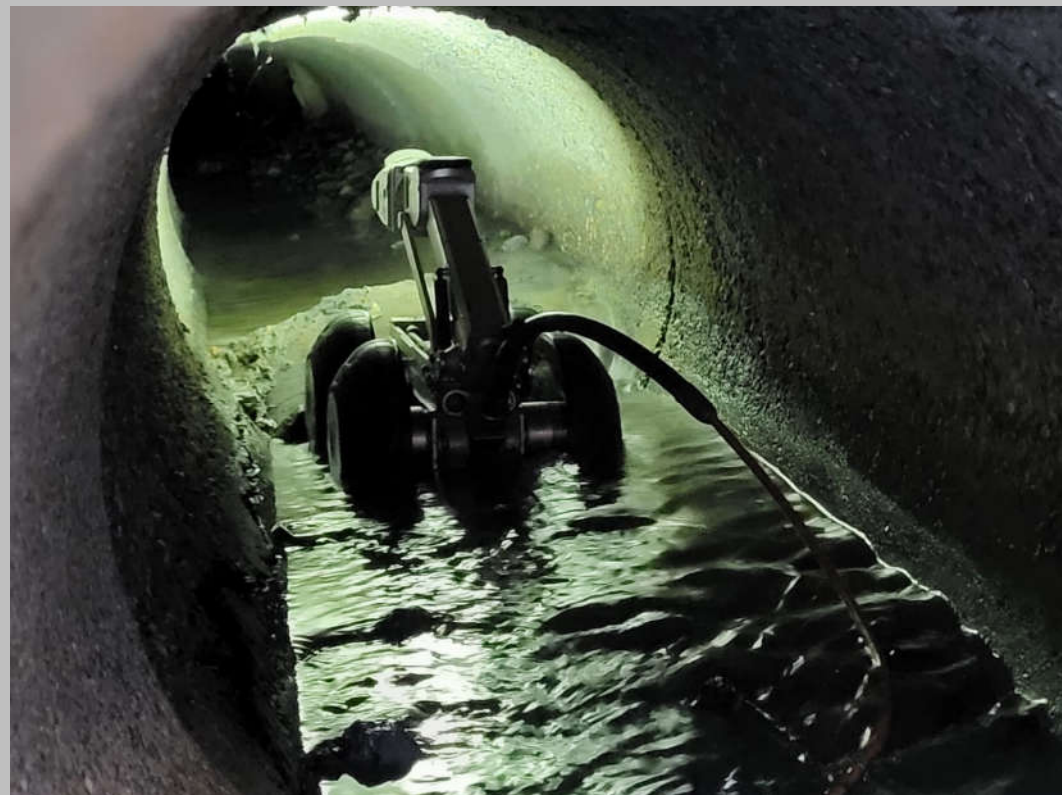
# SERVICIOS Y TECNOLOGÍA

## EJE I: EXPERIENCIA SECTOR

### LIMPIEZA DE REDES



### INSPECCIÓN REDES





# SERVICIOS Y TECNOLOGÍA

## EJE I: EXPERIENCIA SECTOR

### PRUEBAS DE ESTANQUEIDAD



### REPARACIONES PARCIALES “PACKER”



# SERVICIOS Y TECNOLOGÍA

## EJE II: CLIENTES FIDELIZADOS

- AGENCIAS DE AGUAS
- PLANTAS TERMOSOLARES
- GESTORES DE FINCAS
- CONSTRUCTORAS



# SERVICIOS Y TECNOLOGÍA

## EJE III: DESARROLLO TECNOLOGÍA





# SERVICIOS Y TECNOLOGÍA

## EJE III: TIPOLOGÍA DE MANGA

IMPREGNADA TALLER-EXTRUSIONADA  
DN70-450MM



PREIMPREGNADA-ARRASTRADA  
DNI 50-800 MM



The image features a central circular light fixture with a glowing blue ring and a central yellow light. The background is dark with a white geometric pattern on the left. The text "CASOS DE ÉXITO" is centered in the image.

# CASOS DE ÉXITO



# CASO ÉXITO: PASO TRANVÍA

Instalación de manga preimpregnada de DN 500 mm bajo línea de tranvía y posterior fresado robotizado de acometidas.

**UBICACIÓN:** PROVINCIA DE CÁDIZ

**DURACIÓN:** UNA JORNADA (NOCTURNA)



# CASO DE ÉXITO



## **PARTICULARIDADES:**

- PASO DEL TRANVÍA
- ACOMETIDA DIRECTA A RED
- CENTRO ACTIVIDADES

## **MANGA:**

- DN500
- ESPEJOR 5MM
- PREIMPREGNADA
- 20 METROS REHABILITADOS

## **PARAMETROS DE CURADO:**

0,3 METROS/MINUTO

## **LÁMPARA CURADO:**

UVA/LED 1.800 WTTS

## **TIEMPO TOTAL CURADO :**

67 MINUTOS



# CASO DE ÉXITO



**LIMPIEZA DE RED**



**FONDO TUBERÍA**



# CASO DE ÉXITO



**MANGA PREIMPREGNADA**



**ARRASTRE DE MANGA**

# CASO DE ÉXITO





# CASO ÉXITO: UN SOLO REGISTRO

Instalación de manga impregnada en taller de DN 400 mm y posterior fresado robotizado de tapón.

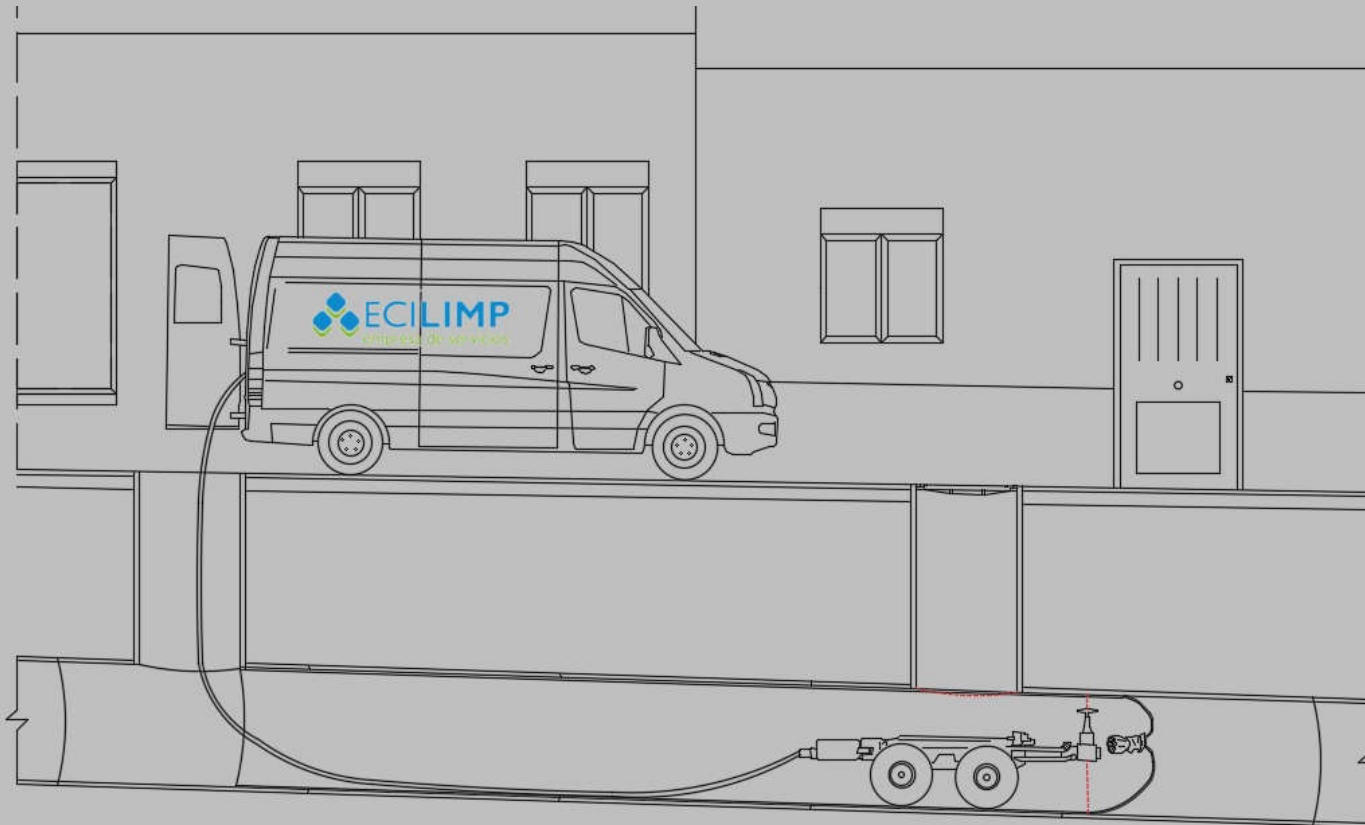
**UBICACIÓN:** PROVINCIA DE CÓRDOBA

**DURACIÓN:** UNA JORNADA





# CASO DE ÉXITO



## **PARTICULARIDADES:**

- SOLO UN REGISTRO ACCESIBLE
- PROFUNDIDAD RED

## **MANGA:**

- DN 400MM
- ESPESOR 3MM
- IMPREGNADA TALLER
- 27 METROS REHABILITADOS

## **PARAMETROS DE CURADO:**

0,6 METROS/MINUTO

## **LÁMPARA CURADO:**

UVA/LED 1.800 WTTS

## **TIEMPO TOTAL CURADO :**

45 MINUTOS

# CASO DE ÉXITO





# CASO DE ÉXITO





# CASO DE ÉXITO

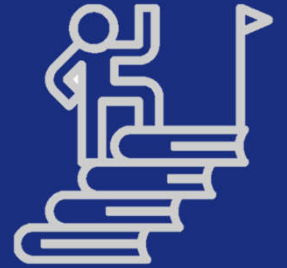


# CASO ÉXITO: TUBERÍA CON CODOS EN DEPURADORA

Instalación de manga impregnada taller de DN 425 mm

**UBICACIÓN:** PROVINCIA DE GRANADA

**DURACIÓN:** UNA JORNADA





# CASO DE ÉXITO



## **PARTICULARIDADES:**

- ZONA DE ACTUACIÓN
- PROFUNDIDAD RED

## **MANGA:**

- DN 425MM
- ESPESOR 3MM
- IMPREGNADA TALLER
- 15 METROS REHABILITADOS

## **PARAMETROS DE CURADO:**

0,5 METROS/MINUTO

## **LÁMPARA CURADO:**

UVA/LED 1.200 WTTS

## **TIEMPO TOTAL CURADO :**

30 MINUTOS

# CASO DE ÉXITO





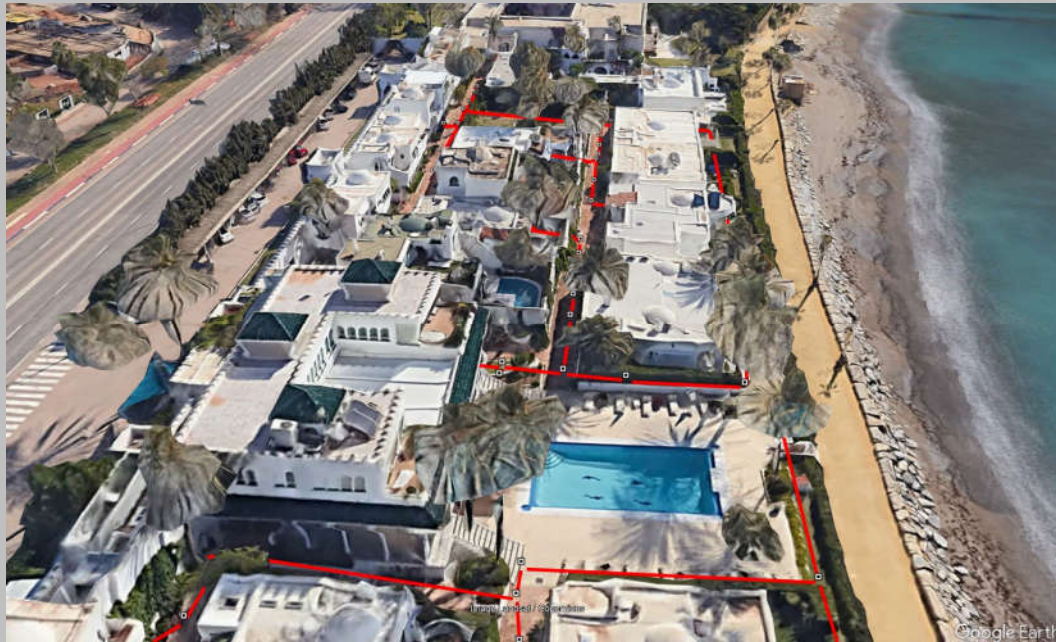
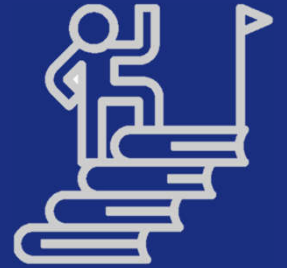
# CASO DE ÉXITO



# CASO ÉXITO: REHABILITACIÓN INTEGRAL EN URBANIZACIÓN

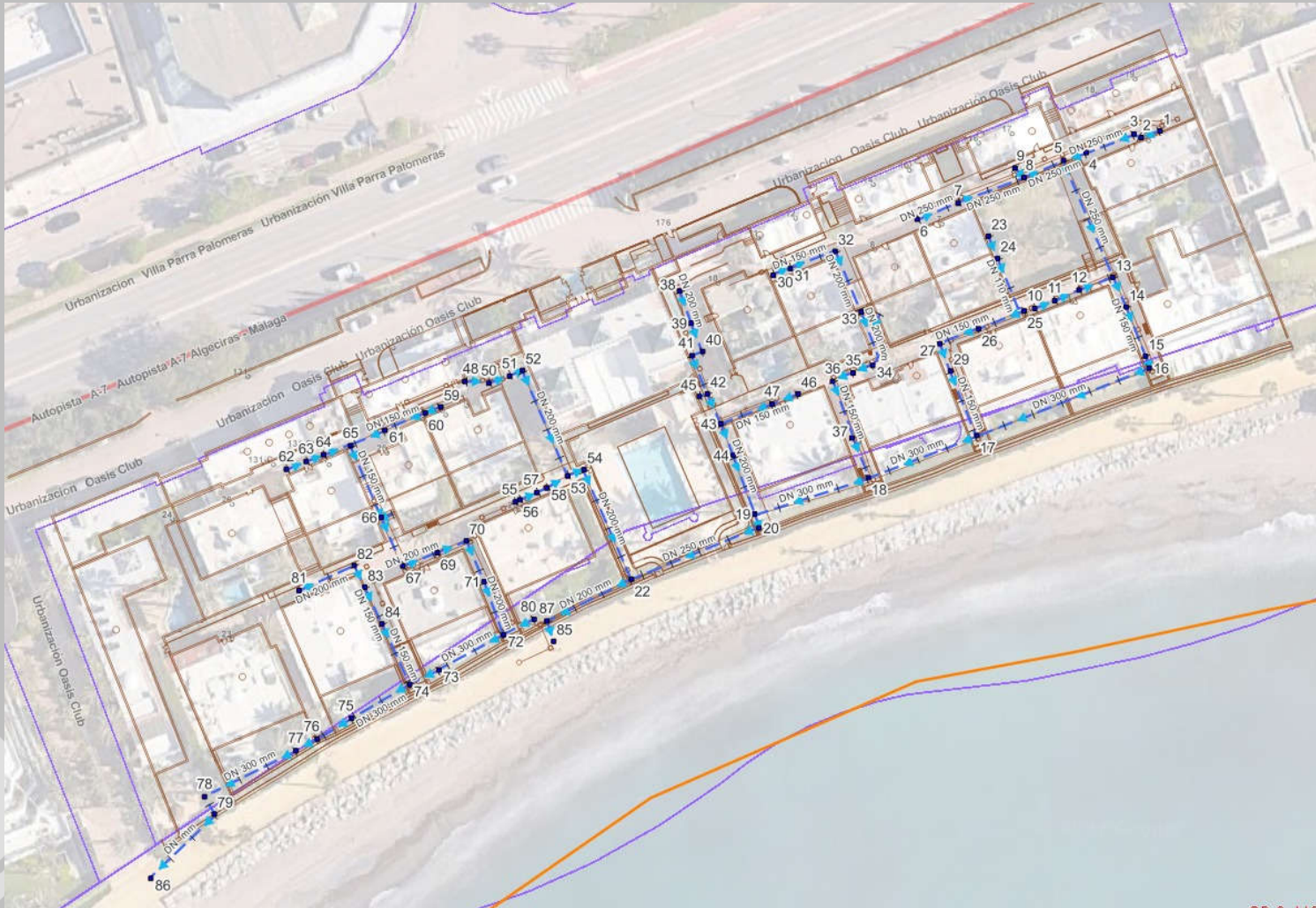
Instalación de manga preimpregnada distintos diámetros.

**UBICACIÓN:** PROVINCIA DE MÁLAGA  
**DURACIÓN:** 30 JORNADAS





# CASO DE ÉXITO



## **PARTICULARIDADES:**

- AFECCIÓN DE INSTALACIONES
- TIEMPO DE EJECUCIÓN
- MOLESTIAS DE EJECUCIÓN

## **MANGA:**

- DN 150 A 300 MM
- ESPESOR 3MM
- IMPREGNADA TALLER
- 500 METROS REHABILITADOS

## **LÁMPARA CURADO:**

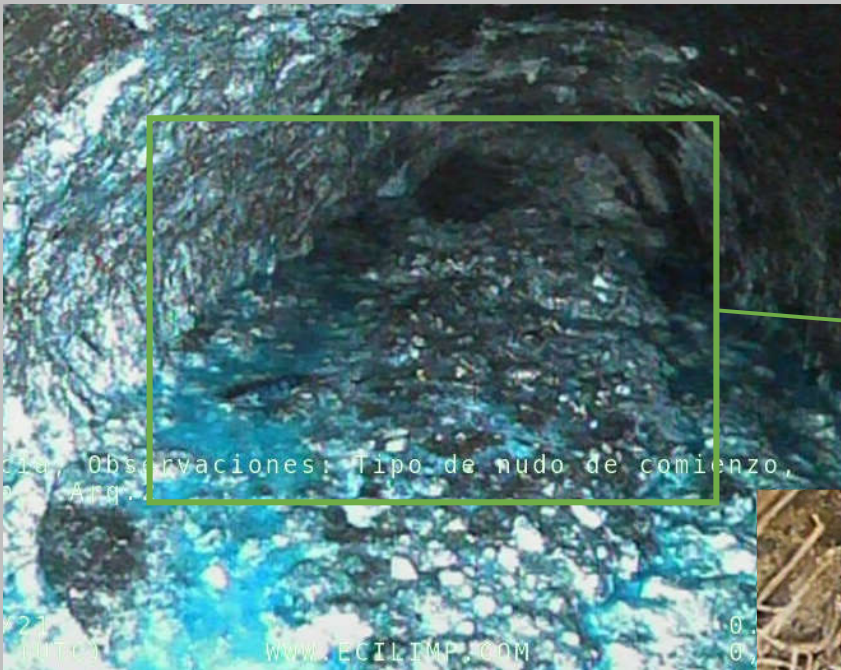
UVA/LED 1.200 WTTS

## **TIEMPO TOTAL EJECUCIÓN :**

30 JORNADAS



# CASO DE ÉXITO



ATOROS



RAÍCES





# CASO DE ÉXITO





# CASO DE ÉXITO



**REPARACIÓN ARQUETAS Y NUEVOS REGISTROS INEXISTENTES**



# RED PROFESIONAL



**ECILIMP AGUAS Y SANEAMIENTO**  
Ecilimp Aguas y Saneamiento, empresa perteneciente a Grupo Ecilimp.  
Servicio de limpieza y mantenimiento · ÉCIJA, SEVILLA · 196 seguidores

✓ Siguiendo Más información Más

<https://www.linkedin.com/company/ecilimp-aguas-y-saneamiento/>

**¡GRACIAS!**

**Servicios  
de confianza**

902 922 713

[info@ecilimp.com](mailto:info@ecilimp.com)

[www.ecilimp.com](http://www.ecilimp.com)

