



**Soluciones completas
de análisis de agua
potable**



■ SOLUCIONES PORTÁTILES



■ SOLUCIONES DE LABORATORIO



Be Right™

■ SOLUCIONES DE PROCESO

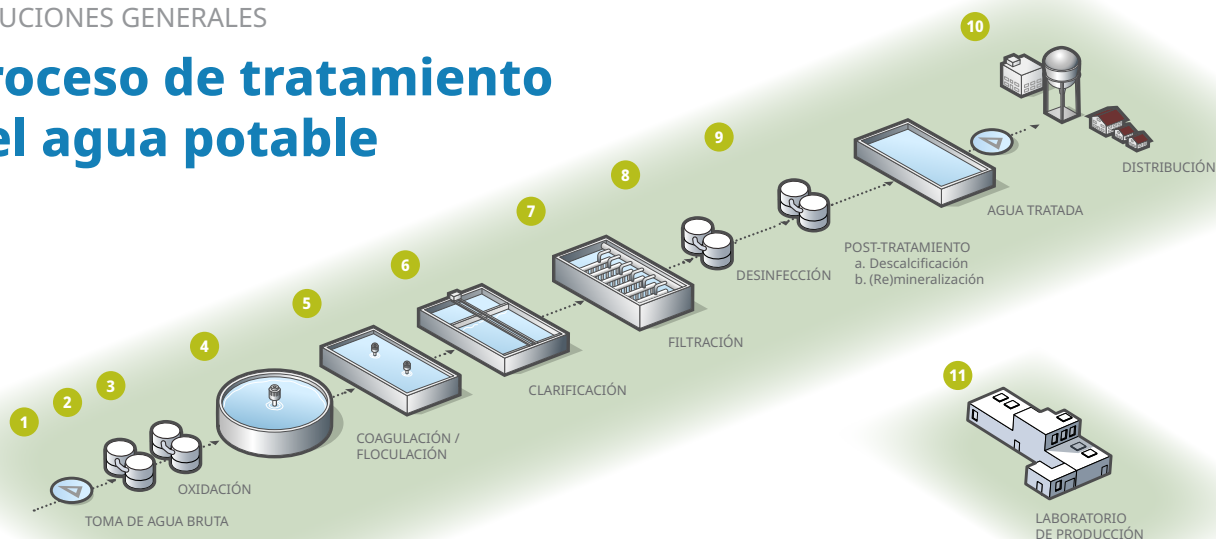


■ SOLUCIONES DE SISTEMAS INTEGRADOS



Desde la década de 1950, Hach® garantiza la seguridad del agua potable 24 horas al día, 7 días a la semana, desde la fuente hasta el grifo, mediante datos precisos, un tiempo de funcionamiento excepcional de los instrumentos, el mayor equipo de servicio de campo y el liderazgo del mercado en reciclaje. Explore cómo las soluciones completas de Hach para campo, laboratorio, proceso y sistemas integrados pueden ayudarle a abordar cada parámetro y desafío en la gestión del agua potable, para que siempre tenga confianza en la calidad de su agua potable.

Proceso de tratamiento del agua potable



ETAPA DE TRATAMIENTO DEL AGUA	PARÁMETROS	MOTIVO DE LA MEDICIÓN	OFERTA HACH ADECUADA
1 Toma de agua bruta	pH, ORP, conductividad, oxígeno disuelto, turbidez, dureza, microbiología, amonio, nitrato, nitrito, TOC, SAC254, aceite en el agua	Detección precoz de la contaminación del agua bruta	pHD, Solitax sc, conductividad inductiva (3798sc), TSS sc, SS7 sc, UVAS plus sc, BioTector, EZ-ATP, NH6000sc, NT3100sc, FP360sc
2 Pretratamiento biológico del agua de entrada/agua bruta	amonio, nitrato, nitrito, fosfato, oxígeno disuelto, sólidos en suspensión, TOC/DOC, SAC254,	Aborda los niveles elevados de nutrientes, materia orgánica y otros contaminantes en la toma de agua	NH6000sc, NP6000sc, NT3100sc, LDO 2 sc, pHD, Solitax sc/TSS sc, UVAS plus sc, BioTector
3 Preoxidación	Microbiología, TOC/DOC, SAC254, hierro, manganeso, arsénico, ozono, dióxido de cloro, cloro	Eficacia de la preoxidación	UVAS plus sc, BioTector, EZ-metales, EZ-ATP, 918x, Orbisphere, CL17sc
4 Clarificador primario, Sedimentación	Sólidos en suspensión	Primer paso en la eliminación de partículas	Solitax sc/TSS sc
5 Coagulación / Floculación	pH, sólidos en suspensión, alcalinidad, aluminio, hierro, temperatura, COT, SAC254	Eficacia de la eliminación de sólidos y materia orgánica	BioTector, UVAS plus sc, EZ-metals, pHD, Solitax sc/SS7 sc/TSS sc
6 Clarificador, Sedimentación	pH, sólidos en suspensión, COT, SAC254, hierro, aluminio, turbidez	Control de la calidad del agua decantada antes de la filtración	pHD, Solitax sc, TSS sc, UVAS plus sc, BioTector, TU5300sc, Ultraturb Seawater sc, EZ-metals
7 Filtración	Turbidez/sólidos en suspensión, materia orgánica (postfiltro)	Garantiza un rendimiento estable del filtro y la eliminación de TOC	TU5300sc, Solitax sc, TSS sc, Ultraturb Seawater sc, UVAS plus sc, BioTector
8 Desinfección	Cloro, monocloramina, ATP, UVT	Garantiza la calidad del agua	UVAS plus sc, CL17sc, 5500sc, EZ-ATP, 9185sc, 9184sc, CL10sc
9a Descalcificación	Conductividad, pH, turbidez, dureza, alcalinidad	Duración de la instalación e imagen	Dureza EZ, alcalinidad EZ, pHD, Solitax sc
9b (Re)mineralización	Conductividad, pH, turbidez, dureza, alcalinidad	Salud	Dureza EZ, alcalinidad EZ, pHD, Solitax sc
10 Distribución	Turbidez, alcalinidad, dureza, amonio, nitrato, nitrito, pH, cloro, monocloramina, ATP, TOC, SAC254, aluminio, manganeso, hierro	Salud	TU5, EZ-metales, pHD, NH6000sc, NT3100sc, UVAS plus sc, BioTector, CL17sc, 5500sc AMC, 9184sc, CL10sc, EZ-dureza, EZ-alcalinidad
11 Laboratorio de producción	pH, ORP, conductividad, oxígeno disuelto, turbidez, dureza, amonio, nitrato, nitrito, TOC, SAC254, hierro, manganeso, aluminio, cloro, dióxido de cloro, monocloramina, ozono, peróxido de hidrógeno, microbiología.	Control del proceso y garantía de la calidad del agua	Serie HQ, SL1000/SL250, AT1000, DR300, DR900, DR1900, DR4900, DR6000, TU5200, 2100Q

Soluciones portátiles



Las mediciones fiables en cualquier entorno garantizan la confianza desde la captación hasta la distribución. Los instrumentos robustos soportan condiciones exigentes y se desplazan fácilmente entre el laboratorio y el campo para ofrecer resultados uniformes.

Soluciones de laboratorio



La obtención de resultados precisos en el laboratorio garantiza el cumplimiento normativo y la eficiencia operativa. La aplicación de métodos coherentes y flujos de trabajo optimizados hace que el análisis del agua sea más rápido y fiable.

Soluciones de proceso



El buen funcionamiento depende de disponer de información continua. Los instrumentos en línea de Hach proporcionan visibilidad en tiempo real con un mantenimiento mínimo, diagnósticos predictivos y el máximo tiempo de actividad.

Soluciones de sistemas integrados



Las soluciones completas y configurables ofrecen protección para analizadores y sistemas de manipulación de muestras en diversas aplicaciones y en cualquier entorno. Desde paneles compactos hasta casetas visitables, la integración perfecta permite un control eficaz de los procesos, un mantenimiento sencillo, seguridad y fiabilidad.

Soluciones portátiles

Análisis en paralelo, eficacia inigualable

Diseñado para simplificar las pruebas a los profesionales:

- **Analizador paralelo portátil SL1000:** reduce el tiempo de análisis hasta en un 50 %, permitiendo el análisis simultáneo de hasta seis parámetros con una precisión inigualable. Incorpora la tecnología Chemkey, que elimina el uso de reactivos engorrosos y garantiza el cumplimiento normativo y la eficiencia operativa.
- **Analizador paralelo portátil de un solo puerto SL250:** igual de portátil y fácil de usar, está diseñado para ensayos de un solo parámetro, ofreciendo resultados rápidos y fiables directamente sobre el terreno.

Ambos dispositivos proporcionan datos precisos y accionables con un mantenimiento mínimo, lo que facilita garantizar la calidad del agua con total confianza. La compatibilidad con sondas Intellical añade flexibilidad en las mediciones electroquímicas junto con los análisis químicos.

Sondas inteligentes, resultados más inteligentes

Los medidores portátiles de la serie HQ están diseñados para ofrecer resultados fiables y de alta precisión en el análisis de la calidad del agua. Ideales tanto para su uso en campo como en laboratorio, simplifican las pruebas gracias a un funcionamiento y una calibración intuitivos. Permiten medir con confianza parámetros clave como el oxígeno disuelto (OD), el pH, la conductividad y los sólidos disueltos totales (TDS). Combinados con las sondas inteligentes Intellical, estos medidores gestionan muestras exigentes y conservan el historial de calibración para mayor comodidad. Robusta y eficiente, la serie HQ le ayuda a obtener resultados precisos y conformes a la normativa de forma sencilla.

Pruebas de turbidez, simplificadas

El turbidímetro portátil 2100Q agiliza el control de la turbidez, haciendo que tanto las pruebas de campo como las de laboratorio sean sencillas y fiables. La rápida transferencia de datos por USB y su avanzado sistema óptico garantizan resultados precisos y uniformes con un esfuerzo mínimo. Con capacidad para almacenar hasta 500 lecturas, facilita el mantenimiento eficaz de la calidad del agua en una amplia gama de aplicaciones de aguas subterráneas, aguas superficiales y agua potable municipal.

TECNOLOGÍA = COLORIMETRÍA + ELECTROQUÍMICA + CHEMKEY

PARÁMETROS = CLORO LIBRE, CLORO TOTAL, MONOCLORAMINA, DUREZA, ALCALINIDAD, HIERRO DISUELTO, MANGANESO, NITRITO, COBRE, FLUORURO, AMONÍACO TOTAL, ORTOFOSFATO, PH, CONDUCTIVIDAD, SODIO.

APLICACIÓN =



TECNOLOGÍA = ELECTROQUÍMICA

PARÁMETROS = PH, ORP, CONDUCTIVIDAD / TDS / SALINIDAD, OXÍGENO DISUELTO (DO); AMONIO (NH₄-N), NITRATO (NO₃⁻), SODIO (NA⁺), FLUORURO (F⁻).

APLICACIÓN =



TECNOLOGÍA = NEFELOMETRÍA

PARÁMETRO = TURBIDEZ

APLICACIÓN =



CLAVE

- Aguas subterráneas
- Aguas superficiales
- Agua potable



Sondas Intellical



Chemkeys



Soluciones portátiles

Potencia portátil, precisión de laboratorio

Realice análisis de agua fiables y precisos allí donde vaya:

- **Colorímetro de bolsillo DR300:** una herramienta compacta, de un solo parámetro y fácil de usar, ideal para mediciones rápidas y sencillas en campo.
- **Colorímetro portátil DR900:** diseñado para ofrecer versatilidad, permite analizar más de 90 parámetros gracias a su construcción resistente, navegación intuitiva y puerto USB para una exportación de datos sencilla y fluida.
- **Espectrofotómetro portátil DR1900:** diseñado para ofrecer una mayor exactitud y precisión, este dispositivo es ideal para realizar análisis detallados de la calidad del agua y comprobaciones de conformidad normativa.






TECNOLOGÍA = COLORIMETRÍA (FOTOMETRÍA)

PARÁMETROS = MUCHOS (250 +)

APLICACIÓN =



CLAVE

-  Aguas subterráneas
-  Aguas superficiales
-  Agua potable



Soluciones de laboratorio



Óptica avanzada, fiabilidad inigualable

Garantice de forma sencilla análisis de la calidad del agua fiables y precisos con nuestras avanzadas herramientas de análisis de agua:

- **Espectrofotómetro DR4900:** Lleva los análisis de calidad del agua al siguiente nivel gracias a su intuitiva pantalla táctil de 10", diagnósticos inteligentes y compatibilidad total con los métodos de Hach. Diseñado para obtener resultados rápidos y uniformes, simplifica los flujos de trabajo, reduce el tiempo de análisis y evita errores de medición habituales mediante diagnósticos de temperatura y turbidez, protegiendo tanto los procesos como el cumplimiento normativo.
- **Espectrofotómetro DR6000:** ideal para el análisis detallado del espectro UV-Vis, el DR6000 ofrece resultados precisos a alta velocidad. Su rendimiento avanzado y la tecnología RFID lo convierten en una herramienta de confianza para evaluaciones detalladas de la calidad del agua mediante métodos conformes a la normativa.



Cumplimiento normativo sin esfuerzo, siempre

Los medidores HQD permiten realizar análisis de la calidad del agua de forma rápida, sencilla y fiable. Mida parámetros como el pH, la conductividad y el oxígeno disuelto (OD) mediante las sondas inteligentes Intellical, que almacenan los datos de calibración para obtener resultados precisos y sin interrupciones. Sus características incluyen una interfaz intuitiva, calibración guiada, registro de datos y conectividad USB en un diseño compacto, lo que aumenta la productividad y ahorra espacio.

Precisión automatizada, sin conjeturas

El valorador potenciométrico AT1000 garantiza resultados precisos de forma sencilla. Diseñado para minimizar los pasos manuales y la incertidumbre, ofrece un proceso de valoración automatizado, una configuración intuitiva y métodos preprogramados que permiten obtener resultados fiables rápidamente. Ideal para la aplicación de métodos de valoración, mejora la eficiencia, reduce el error humano y simplifica las operaciones de laboratorio, por lo que es adecuado tanto para principiantes como para profesionales experimentados.



TECNOLOGÍA = COLORIMETRÍA
(FOTOMETRÍA)

PARÁMETROS = MUCHOS (200+)

APLICACIÓN =



TECNOLOGÍA = ELECTROQUÍMICA

PARÁMETROS = PH, CONDUCTIVIDAD,
OXÍGENO DISUELTO, CLORURO,
ORP, FLUORURO, NITRATO, AMONIO,
CLORURO, SODIO

APLICACIÓN =



TECNOLOGÍA = TITULACIÓN

PARÁMETROS = ALCALINIDAD,
DUREZA TOTAL, DUREZA CÁLCICA,
DUREZA MAGNÉSICA, CLORURO,
SULFATO, ACIDEZ, CIANURO

APLICACIÓN =



CLAVE

- Aguas subterráneas
- Aguas superficiales
- Agua potable

Soluciones de laboratorio



Detección de 360°, claridad impecable

El turbidímetro TU5200 ofrece un análisis del agua preciso y fiable con una avanzada tecnología de detección de 360° x 90° que proporciona una precisión y una alta sensibilidad en niveles bajos. Diseñado para maximizar la eficiencia y simplificar la calibración, minimiza la manipulación de las muestras y garantiza resultados coherentes en toda la serie de turbidímetros TU5. Su diseño intuitivo elimina la necesidad de utilizar aceite de silicona y simplifica las operaciones, lo que lo convierte en una solución ideal para la monitorización de la calidad del agua en múltiples aplicaciones.

TECNOLOGÍA = NEFELOMETRÍA + DETECCIÓN 360° X 90

PARÁMETROS = TURBIDEZ

APLICACIÓN =



Precisión a alta temperatura, diseño compacto

El analizador de laboratorio de TOC QP1680 proporciona un método avanzado de combustión a alta temperatura para el análisis preciso de la calidad del agua en aplicaciones municipales. Este método garantiza una medición precisa del carbono orgánico total (TOC) y del nitrógeno total (TNb), en cumplimiento de los requisitos normativos. La inyección directa de la muestra evita la contaminación y los agitadores integrados garantizan una homogeneización completa, junto con un diseño compacto y capacidad de automuestreo de hasta 96 muestras. Su software de fácil manejo simplifica el análisis de los datos y ofrece resultados fiables para el control de aguas residuales y agua potable.

TECNOLOGÍA = NDIR (DETECCIÓN INFRARROJA NO DISPERSIVA)

PARÁMETROS = TOC/TN

APLICACIÓN =



CLAVE

- Aguas subterráneas
- Aguas superficiales
- Agua potable



Soluciones de proceso



Monitorización en línea incomparable para un control continuo

Los turbidímetros láser de bajo rango en línea de la serie TU5 utilizan tecnología de detección 360° x 90° para ofrecer mediciones de turbidez precisas y resultados coherentes tanto en laboratorio como en aplicaciones en línea.

El **TU5300sc** mide hasta 0,002 FNU, mientras que el **TU5400sc** tiene un límite de detección de 0,0001 FNU. La celda de flujo de bajo volumen (10 mL) proporciona una velocidad de respuesta inigualable y reduce significativamente el consumo de agua. El módulo de limpieza automática (ACM) minimiza el mantenimiento y la tecnología Prognosy garantiza un rendimiento fiable.

TECNOLOGÍA = NEFELOMETRÍA

PARÁMETROS = TURBIDEZ

APLICACIÓN =



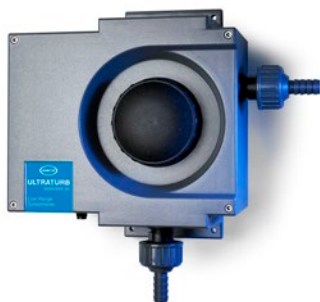
Resultados excepcionales en aplicaciones de turbidez de alto rango

El **Surface Scatter 7 sc** mide con precisión la turbidez hasta 10.000 FNU, lo que lo hace ideal para aplicaciones como tomas de agua bruta, efluentes de clarificadores y retrolavado de filtros. Su diseño sin contacto evita la contaminación y minimiza las necesidades de mantenimiento, garantizando un funcionamiento fiable de la planta.

TECNOLOGÍA = NEFELOMETRÍA

PARÁMETROS = TURBIDEZ

APLICACIÓN =



Solución versátil para fuentes de agua complejas

El **Ultraturb Seawater sc** proporciona una medición precisa de la turbidez en un rango de 0,0001-1.000 FNU, lo que lo hace ideal para aplicaciones en agua de mar, agua salobre, agua bruta y agua tratada. Su tecnología de medición por razón, el sistema de limpieza automática y la muestra presurizada garantizan un rendimiento fiable y un mantenimiento mínimo en entornos exigentes.

TECNOLOGÍA = NEFELOMETRÍA

PARÁMETROS = TURBIDEZ

APLICACIÓN =



Mediciones precisas de turbidez y sólidos independientemente del color de la muestra

Los sensores **Solitax sc** proporcionan una medición precisa de la turbidez y los sólidos independientes del color de la muestra. El sistema de autolimpieza reduce significativamente el mantenimiento. La calibración sencilla y los datos en tiempo real garantizan un mejor control y un ahorro de costes.

TECNOLOGÍA = NEFELOMETRÍA

PARÁMETROS = TURBIDEZ, SÓLIDOS EN SUSPENSIÓN


APLICACIÓN =



CLAVE

 Aguas subterráneas

 Aguas superficiales

 Agua potable



Precisión ultrasónica para una gestión de lodos sin complicaciones

El sensor **Sonatax sc** garantiza una medición precisa del nivel de lodos, simplificando la gestión de la calidad del agua. Su tecnología ultrasónica se adapta a los cambios en el perfil del lodo, mientras que el limpiador automático reduce las tareas de mantenimiento y proporciona un rendimiento fiable en cualquier condición, ofreciendo una solución segura y sin complicaciones.

TECNOLOGÍA = SONAR

PARÁMETROS = ALTURA DE LOS LODOS

APLICACIÓN =



Mantenimiento semestral, precisión continua

El **analizador de amonio NH6000sc** ofrece mediciones precisas y fiables gracias a la avanzada tecnología de electrodos sensibles al gas (GSE), que proporciona una precisión inigualable. Sus funciones de calibración y limpieza automatizadas simplifican la operación diaria, mientras que los diagnósticos de Prognosys proporcionan información en tiempo real sobre el rendimiento. Diseñado para ser eficiente, el analizador solo requiere mantenimiento dos veces al año, lo que lo convierte en una opción fiable para la monitorización de la calidad del agua a largo plazo.

TECNOLOGÍA = ELECTRODO SENSIBLE AL GAS (GSE)

PARÁMETROS = AMONIO

APLICACIÓN =



Mantenimiento sin herramientas y alertas proactivas para la monitorización continua de nitratos

El **sensor de nitratos por UV NT3100sc** proporciona mediciones precisas y fiables mediante tecnología avanzada, ofreciendo información en tiempo real. Su diseño inteligente minimiza los tiempos de inactividad gracias a alertas proactivas y un mantenimiento sin herramientas, garantizando una operación eficiente.

TECNOLOGÍA = ABSORBANCIA UV

PARÁMETROS = NITRATO

APLICACIÓN =



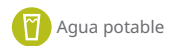
CLAVE



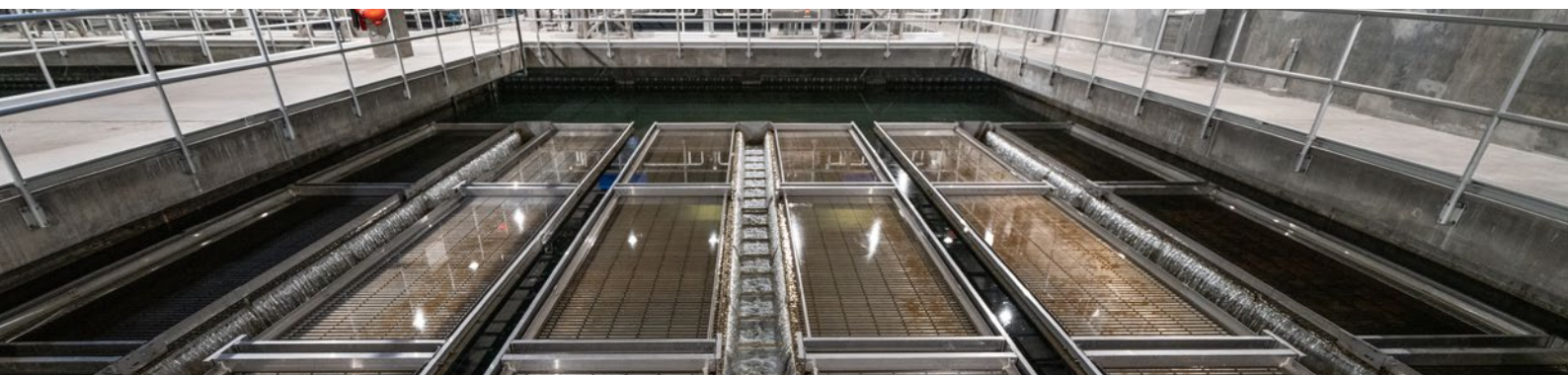
Aguas subterráneas



Aguas superficiales



Agua potable





Monitorización simplificada del cloro para una precisión inigualable

El **analizador colorimétrico de cloro CL17sc** ofrece mediciones de cloro precisas y fiables mediante el método DPD, conforme a los estándares regulatorios. Su diseño intuitivo incorpora un caudalímetro integrado, indicadores de estado e instrucciones en pantalla que simplifican las tareas de mantenimiento, junto con opciones avanzadas de conectividad que agilizan la gestión de datos. Con diagnósticos predictivos y opciones de instalación flexibles, el CL17sc está diseñado para responder a las exigencias del tratamiento moderno del agua, ofreciendo una herramienta fiable para una gestión proactiva de la calidad del agua.

TECNOLOGÍA = COLORIMETRÍA (FOTOMETRÍA)

PARÁMETROS = CLORO

APLICACIÓN =



Medición continua de cloro sin necesidad de reactivos

El **analizador de cloro CL10sc** proporciona mediciones de cloro en tiempo real mediante una avanzada tecnología amperométrica, eliminando la necesidad de sustituciones rutinarias de reactivos. El instrumento está disponible con sensor de cloro libre o cloro total y puede configurarse fácilmente en campo según la aplicación. Diseñado para una integración perfecta con los controladores digitales de Hach, incorpora diagnósticos avanzados como Cal Watch para la detección temprana de posibles incidencias. Una opción fiable y de bajo mantenimiento para una gestión eficiente de la calidad del agua.

TECNOLOGÍA = AMPEROMÉTRICA

PARÁMETROS = CLORO

APLICACIÓN =



Monitorización del oxígeno disuelto, sencilla y fiable

El **sensor de proceso LDO sc** garantiza una medición precisa del oxígeno disuelto mediante una avanzada tecnología de luminiscencia óptica. A diferencia de los sensores electroquímicos, no requiere calibración periódica ni sustitución de la membrana, lo que reduce drásticamente las tareas de mantenimiento. Con Prognosys para diagnósticos en tiempo real y capacidades de monitorización remota, ofrece una elevada durabilidad y fiabilidad. Diseñado para ofrecer precisión y eficiencia, cuenta con una garantía de 36 meses.

TECNOLOGÍA = LUMINISCENCIA

PARÁMETROS = OXÍGENO

APLICACIÓN =



CLAVE

Aguas subterráneas

Aguas superficiales

Agua potable



Monitorización de la carga orgánica para un control del tratamiento rentable

El sensor **UVAS plus sc** ofrece una monitorización precisa y en tiempo real de la carga orgánica y la transmitancia UV. Este sensor ayuda a garantizar tanto la reducción del TOC como el rendimiento óptimo de los procesos de desinfección UV en aplicaciones de agua potable. Su avanzado sistema de autolimpieza minimiza el mantenimiento, reduce el tiempo de inactividad y garantiza un funcionamiento constante. Al proporcionar datos precisos y fiables, favorece una reducción eficaz de los micropolutantes, mejora la eficacia del proceso y ayuda a reducir los costes operativos, lo que lo convierte en una herramienta esencial para un tratamiento del agua fiable y rentable.

TECNOLOGÍA = ABSORBANCIA UV

PARÁMETROS = UVT

APLICACIÓN =



Disponibilidad y precisión inigualables para el análisis de TOC

El **analizador de TOC BioTector B3500dw** ofrece una disponibilidad del 99,86 % y solo requiere mantenimiento cada seis meses, lo que garantiza mediciones de TOC fiables y precisas para aplicaciones de agua potable. Gracias a la tecnología de oxidación avanzada en dos fases (TSAO), aprobada por la EPA, detecta compuestos orgánicos que los métodos UV tradicionales no identifican, incluso en condiciones exigentes. Con un mantenimiento mínimo y un alto rendimiento, proporciona el menor coste total de propiedad para un control de la calidad del agua sencillo y sin complicaciones.

TECNOLOGÍA = OXIDACIÓN EN DOS FASES

PARÁMETROS = TOC

APLICACIÓN =



Monitorización versátil del pH para un control inigualable de la calidad del agua

Los **sensores de pH** de Hach, fabricados con una avanzada tecnología de electrodos diferenciales, garantizan una monitorización precisa y fiable de la calidad del agua. Diseñados para ofrecer versatilidad, se integran perfectamente en cualquier aplicación gracias a materiales duraderos y opciones de montaje flexibles. En combinación con los **controladores SC** de Hach, proporcionan monitorización en tiempo real y una gestión optimizada, reduciendo el mantenimiento y cumpliendo las estrictas normas del sector. En conjunto, los sensores y controladores de pH de Hach ofrecen una solución inigualable para un control preciso y eficiente de la calidad del agua.

TECNOLOGÍA = ELECTROQUÍMICA

PARÁMETROS = PH

APLICACIÓN =



CLAVE



Aguas subterráneas



Aguas superficiales



Agua potable

Soluciones de proceso



Soluciones compactas y sostenibles para los parámetros clave del agua

Los analizadores colorimétricos EZ1000/2000sc proporcionan mediciones precisas de la calidad del agua para hierro, manganeso, aluminio y sulfato. Con una unidad fotométrica compacta, bajos límites de detección y un consumo reducido de reactivos, garantizan un alto nivel de exactitud y sostenibilidad. Ideales para el cumplimiento de la normativa y una gestión eficiente del agua, los EZ1000sc/EZ2000sc simplifican las operaciones y ofrecen resultados fiables y de alta calidad.

TECNOLOGÍA = COLORIMETRÍA

PARÁMETROS = HIERRO, MANGANESO, ALUMINIO, AMONIO, FÓSFORO, COLOR, NITRITO, NITRATO, SULFATO, BORO, COBRE

APLICACIÓN =



Monitorización optimizada y precisa de la alcalinidad o la dureza

Los analizadores de alcalinidad y dureza EZ4000/5000 proporcionan un control preciso y en tiempo real de parámetros como la dureza total y cálcica, así como la alcalinidad libre y total. Ofrecen análisis de uno o varios parámetros con opciones flexibles de flujo. Construidos sobre una plataforma duradera con dosificadores de precisión y bombas peristálticas, estos analizadores garantizan un rendimiento fiable. Gracias a su fácil integración, bajos costes operativos y funciones avanzadas, ayudan a mantener una alta calidad del agua, reducir el tiempo de inactividad y optimizar las operaciones.

TECNOLOGÍA = TITULACIÓN

PARÁMETROS = DUREZA, ALCALINIDAD

APLICACIÓN =



Monitorización de la actividad microbiana para un agua potable más segura

El analizador de ATP EZ7300 garantiza un control preciso de la actividad microbiana, mejorando la seguridad y la calidad del agua potable. Con un rango de medición de 0,5 a 200 pg/mL, distingue la biomasa viva de la materia no viva para optimizar los procesos de tratamiento. Diseñado para ofrecer una solución rentable, admite el análisis de múltiples flujos, mientras que su construcción robusta y su fácil integración en el sistema garantizan un funcionamiento continuo y fiable. Fácil de usar y de bajo mantenimiento, este analizador es una solución fiable para instalaciones de agua que buscan cumplir altos estándares de seguridad sin complicaciones.

TECNOLOGÍA = QUIMIOLUMINISCENCIA

PARÁMETROS = ATP

APLICACIÓN =



CLAVE



Aguas subterráneas



Aguas superficiales



Agua potable

Soluciones de sistemas integrados

AnaPanel

Paneles configurables murales

Amplia gama de opciones de líneas de muestreo

Nuestros paneles murales ofrecen una integración flexible para sus sistemas analíticos, con anchuras que van de 500 a 1.500 mm. Diseñados para facilitar su instalación y personalización, admiten una amplia gama de configuraciones de líneas de muestreo que garantizan un rendimiento fiable y un funcionamiento sin problemas en cualquier entorno.



AnaRack

Racks configurables de pie

Cara simple o doble, con una amplia gama de opciones de líneas de muestreo

Estos robustos bastidores autoportantes están disponibles en configuraciones de una o dos caras y anchuras de 500 a 3.000 mm. Diseñados para la integración total de analizadores en ambos lados, admiten una amplia gama de analizadores y opciones de líneas de muestreo, garantizando un uso eficiente del espacio, un acceso sencillo y un rendimiento fiable en diversos entornos.



Soluciones de sistemas integrados

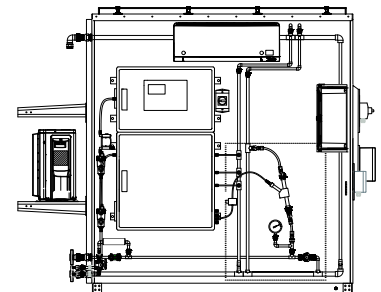
AnaShell

Armarios y casetas compactos y protectores, llave en mano

Proteja sus analizadores y a su equipo con AnaShell. Nuestros armarios compactos y casetas ofrecen soluciones llave en mano, resistentes a la intemperie y a la corrosión, para alojar hasta 10 analizadores. Diseñados para entornos difíciles, protegen los equipos frente a vapores, vibraciones y temperaturas extremas, garantizando resultados fiables y un mantenimiento seguro en todo momento. Con integración profesional, mínimo esfuerzo de instalación y certificación completa, AnaShell le ayuda a satisfacer las demandas de hoy y las normas de mañana.



GENERAL ARRANGEMENT DRAWING
FRONT VIEW



Centro de integración de Sistemas de Hach en Nazaret, Bélgica

Soluciones analíticas completas

En Hach, ofrecemos soluciones analíticas llave en mano mediante la combinación de un profundo conocimiento de las aplicaciones, la gestión de muestras y una integración perfecta de los sistemas.

Desde 1985, estamos especializados en el acondicionamiento y la gestión de muestras, así como en la integración de analizadores. Nuestros sistemas ayudan a los clientes a cumplir la normativa, mejorar la eficiencia y garantizar la seguridad, respaldados por soporte global y una experiencia demostrada.



Sus instrumentos Hach, mantenidos por quienes mejor los conocen.

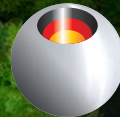
Con más de 500 expertos en asistencia técnica, centros de servicio y servicio de campo formados en fábrica, le ayudamos a mantener sus instrumentos protegidos y funcionando al máximo rendimiento. Desde la configuración y las reparaciones con piezas originales hasta el mantenimiento continuo y la calibración de los instrumentos, nuestra asistencia maximiza sus recursos y salvaguarda la precisión de sus equipos.

Los planes de servicio Hach están diseñados para adaptarse a sus necesidades. Con visitas periódicas de mantenimiento y documentación de validación, protege la precisión de sus instrumentos y cumple los requisitos normativos.



El plan adecuado de Hach Service le ayuda a:

- Mantener la estabilidad operativa
- Reducir el riesgo de incumplimiento normativo
- Maximizar el tiempo de funcionamiento de los instrumentos
- Garantizar la integridad de los datos



German Sustainability Award
Top 3 Germany's most sustainable Products and Services 2009



Reconocimientos por nuestros esfuerzos en sostenibilidad:

- 2009 – German Sustainability Award
- 2014 – Greentec Awards
- 2021-2022 – Ecovadis Gold Medal
- 2023-2025 – Ecovadis Silver Medal