

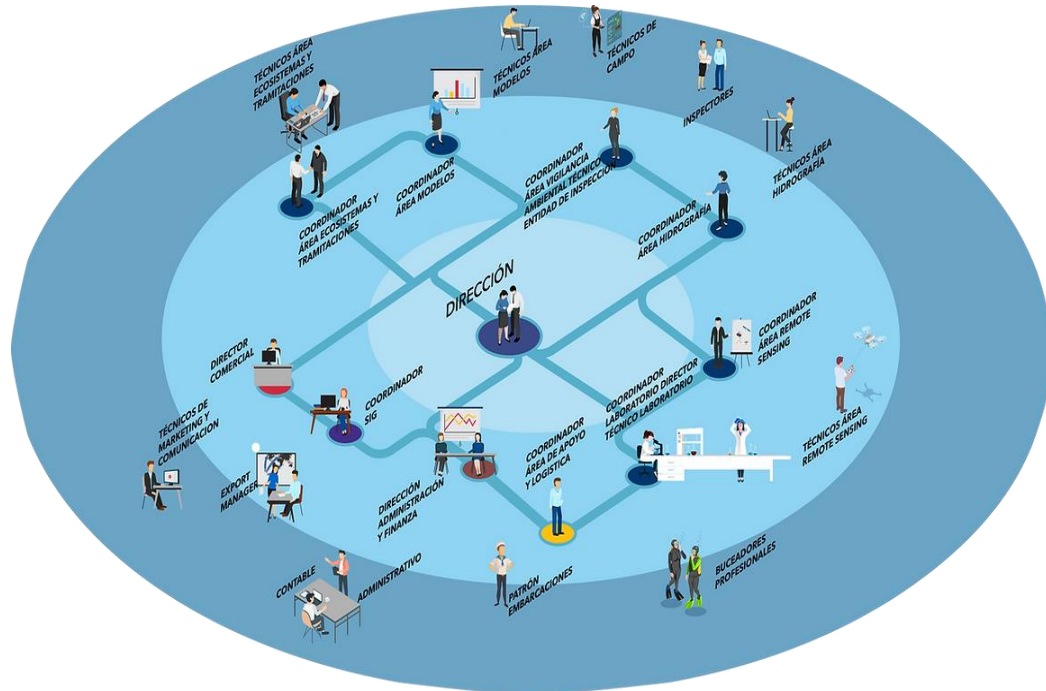
## Mejora de la Calidad de las Aguas de Baño y Costeras de la Macaronesia

# El papel de las entidades de inspección en la vigilancia y el control de los vertidos tierra-mar

Presentado por Sonia Fernández Sánchez

Gran Canaria, marzo de 2023

## elittoral como ECA



Hidrografía  
Modelización Hidrodinámica  
*Remote Sensing*  
Vigilancia ambiental  
Ecosistemas marinos  
Tramitaciones ambientales



Inspección ambiental

## elittoral como ECA

2007: **elittoral** → Consultoría ambiental marino costera. Estudios de calidad aguas

2017: **elittoral** → Entidad de Inspección medioambiental:

### Norma UNE-EN ISO/IEC 17020



## Entidad Colaboradora de la Administración (ECA)

*SECCIÓN 4: CONTAMINACIÓN DE AGUAS, ORGANISMOS VIVOS Y SEDIMENTO*

2021: **elittoral** → Inspección visual de Conducciones de emisión de vertidos a Dominio público Hidráulico y a Dominio público Marítimo

*SECCIÓN 7: PREVENCIÓN AMBIENTAL*

Nº INSCRIPCIÓN	DENOMINACIÓN	CATEGORÍA DE ACTIV.	SECCIONES DEL REGISTRO							ACTIVIDADES ESPECÍFICAS ACREDITADAS POR ENAC
			SECCIÓN 1 CONTAMINACIÓN ATMOSFÉRICA	SECCIÓN 2 CONTAMINACIÓN ACÚSTICA	SECCIÓN 3 CONTAMINACIÓN LUMÍNICA	SECCIÓN 4 CONTAMINACIÓN DE AGUAS, ORGANISMOS VIVOS Y SEDIMENTOS	SECCIÓN 5 CONTAMINACIÓN DE SUELOS	SECCIÓN 6 CONTAMINACIÓN POR PRODUCTOS QUÍMICOS	SECCIÓN 7 PREVENCIÓN AMBIENTAL	
ECA-50	ELITTORAL ESTUDIOS DE INGENIERÍA COSTERA Y OCEANOGRÁFICA, S.L.N.E.	INSPECCIÓN				X			X	<a href="#">351/EI565</a>
		ENSAYO								

# elitoral como ECA

## Norma UNE-EN ISO/IEC 17020

### elitoral

- ✓ Aguas residuales
- ✓ Aguas marinas
- ✓ Sedimentos subacuáticos
- ✓ organismos acuáticos
- ✓ Inspección visual de Conducciones de emisión de vertidos a Dominio público Hidráulico y a Dominio público Marítimo



ÁMBITO DE INSPECCIÓN	ACTIVIDAD	PROCEDIMIENTOS/ NORMAS	
Aguas Residuales	Planificación de la inspección	Procedimiento interno PR-851-4	
	Toma de muestras - Simples o puntuales - Compuestas en función del tiempo	Procedimiento interno PR-851-5	
	Parámetros medidos "in situ"	Temperatura	Procedimientos internos PR-851-6
		pH	PR-851-7
		Conductividad	PR-851-8 PR-851-9 PR-851-10
Oxígeno disuelto		PR-715-1 PR-715-2 PR-715-3	
	Evaluación de la conformidad respecto a las características cualitativas y cuantitativas del vertido, excepto caudal.	Procedimiento interno PR-851-4	

Criterios  
Norma UNE-EN ISO/IEC  
17025

## PVC vertidos: Norma 17025 / Norma 17020

**Norma UNE-EN ISO/IEC 17025: Requisitos generales para la competencia de los laboratorios de ensayo y calibración.**

*Toma de muestras*

*Determinaciones analíticas*

**Norma UNE-EN ISO/IEC 17020: Evaluación de la conformidad.**

*Planificación*

*Toma de muestras*

*Determinaciones analíticas*

*Evaluación de los resultados / Evaluación de la conformidad*

## Norma UNE-EN ISO/IEC 17020: Evaluación de la conformidad

ASPECTOS INTRÍNSECOS DEL PROPIO PROCESO DE UNA INSPECCIÓN:

- Planificación de la inspección
- Trabajos de campo → Gestión y conservación de las muestras
- Determinaciones analíticas
- Evaluación de la Conformidad → Informe técnico de inspección



## Norma UNE-EN ISO/IEC 17020: Evaluación de la conformidad

### Evaluación del documento normativo:

Primer paso del proceso de inspección ✓

Revisión continua, aseguramiento de su cumplimiento ✓

Identificar el documento normativo vinculante

Documento general

Documento específico

DOCUMENTO NORMATIVO VINCULANTE



## Norma UNE-EN ISO/IEC 17020: Evaluación de la conformidad

ASPECTOS INTRÍNSECOS DEL PROPIO PROCESO DE UNA INSPECCIÓN:

### Planificación de la inspección → PLAN DE INSPECCIÓN

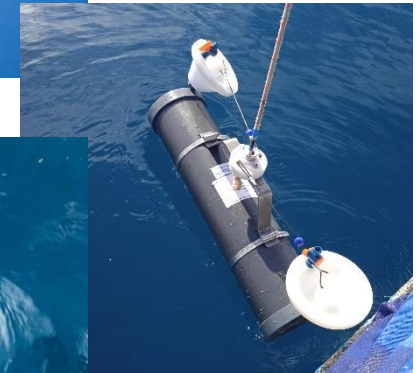
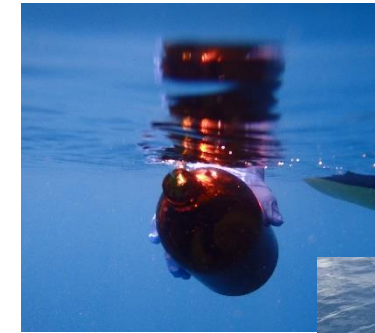
- Planificación de los recursos: Personal y equipos necesarios
- Planificación de las inspecciones / trabajos de campo
- Localización / Red de muestreo
- Parámetros de control: ensayos acreditados
- Otros: envases, gestión muestras, particularidades de los muestreos, etc.



## Norma UNE-EN ISO/IEC 17020: Evaluación de la conformidad

ASPECTOS INTRÍNSECOS DEL PROPIO PROCESO DE UNA INSPECCIÓN:

❑ Trabajos de campo → Gestión y conservación de las muestras



## Norma UNE-EN ISO/IEC 17020: Evaluación de la conformidad

### ASPECTOS INTRÍNSECOS DEL PROPIO PROCESO DE UNA INSPECCIÓN:

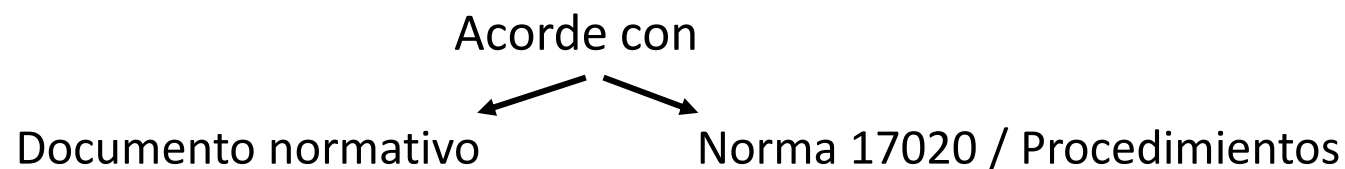
#### Determinaciones analíticas

- ✓ Laboratorio interno o externo
- ✓ Todos los parámetros acreditados
- ✓ Ensayos acorde con los requisitos establecido en el/los documentos normativos vinculantes
- ✓ Boletines: Método / resultado /

## Norma UNE-EN ISO/IEC 17020: Evaluación de la conformidad

ASPECTOS INTRÍNSECOS DEL PROPIO PROCESO DE UNA INSPECCIÓN:

❑ Evaluación de la Conformidad → Informe técnico de inspección



INFORME TÉCNICO:

- Metodología de inspección
- Resultados
- Evaluación de la conformidad

*Anexos:*

- Actas de muestreo
- Boletines de ensayos
- Certificados de acreditación y Anexos técnicos

## Norma UNE-EN ISO/IEC 17020: Evaluación de la conformidad

### ASPECTOS INDIRECTOS DEL PROCESO DE UNA INSPECCIÓN:

- Cualificación del personal
- Representatividad: planificación / muestreos
- Trazabilidad: custodia de muestras / equipos
- Calibraciones / Intercomparaciones (17025)
- Confidencialidad / Independencia e imparcialidad

# ¡GRACIAS!

Presentado por Sonia Fernández Sánchez  
Gran Canaria, marzo de 2023